

Photovoltaik
Freilandtische

Allgemeines

Die Unterkonstruktion besteht aus Kantteilen mit einer maximalen Blechstärke von 1,5-4,0 mm.

Die Neigung der Unterkonstruktion beträgt 20° oder 25°.

Die Gründung der Konstruktion erfolgt durch in den Boden eingespannte Stützen.
Der Nachweis dieser Einspannung erfolgt durch einen Bodengutachter.

Die Aussteifung der Unterkonstruktion erfolgt durch die eingespannten Stützen.
In Querrichtung werden zur Aussteifung Diagonale angeordnet.

Bautsoffe

Stahl S235 endverzinkt für die Unterkonstruktion

Bestandteile der Unterkonstruktion je nach Tischausführung

S1 / S2 + S3 bei 3fach Belegung

Stützpfoften aus U-Profil 60X40X4 verzinkt mit Langlöchern

W1 / W 2 + W3 bei 3 fach Belegung

Windverbände aus U-Profil 40X20X3 verzinkt mit Lochbohrungen D12, an den Profilenden

Längsstreben

2,4-3,1lfm C-Profil 80X40X15X2,0-2,5 verzinkt als Längsträger zur Aufnahme der Modulschienen(Sparren)
Je Nach Tischbelegung

Modulschienen

13,2 lfm C-Profil 80X40X15X1,5-2,5 verzinkt als Sparren für die Auflage und Befestigung der Solarmodule
je nach Lastannahme

Schrauben, Muttern Zahn- und Unterlegscheiben.

Optionales Zubehör der Unterkonstruktion je nach Tischausführung

Endklemmen

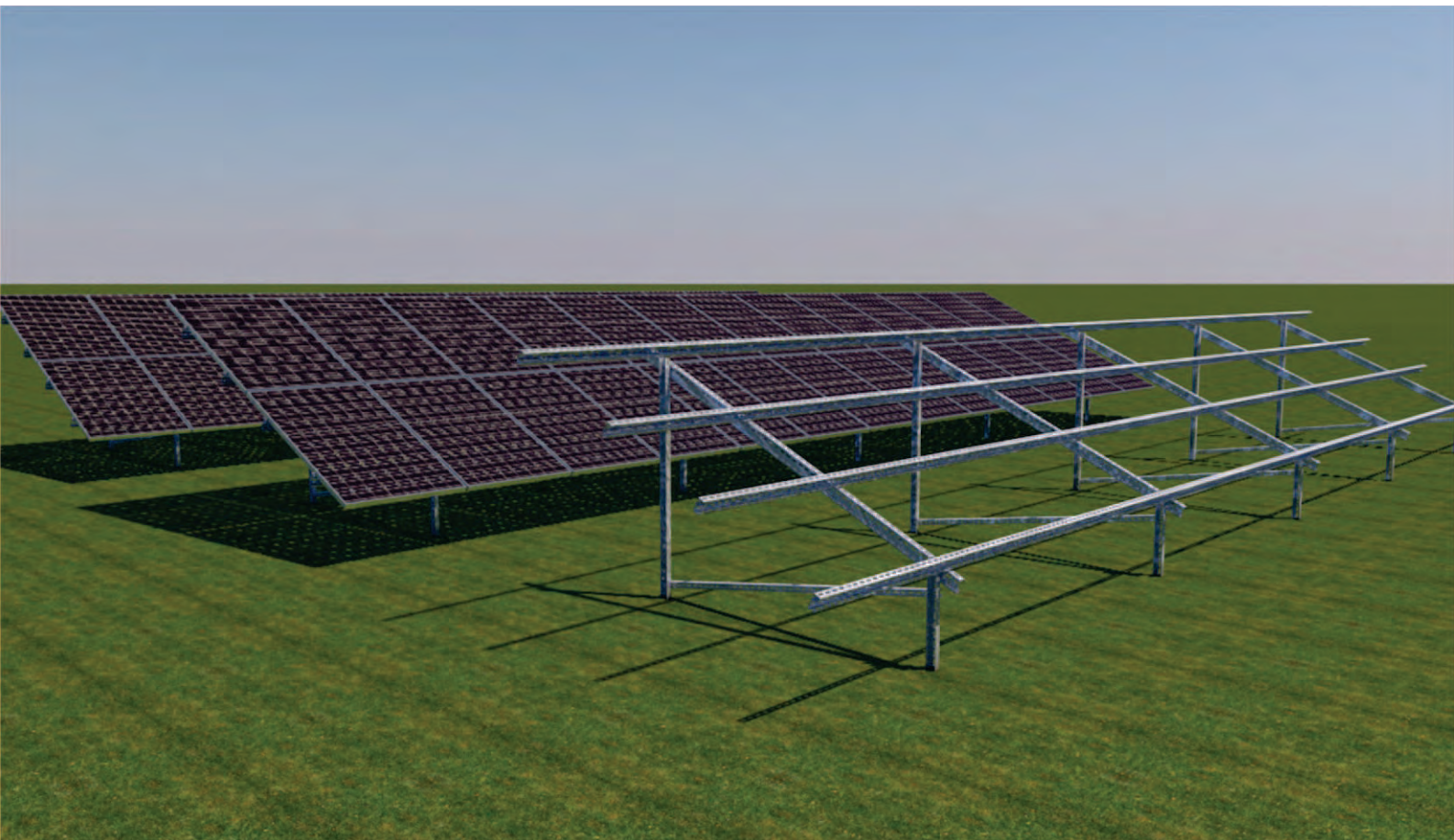
Befestigungsklemmen aus Aluminium zur Befestigung der Solarmodule

Mittelklemmen

Befestigungsklemmen aus Aluminium zur Befestigung und als Abstandshalter der Solarmodule

FI 2213H25

2fach Stütz-System für Hochkantbelegung



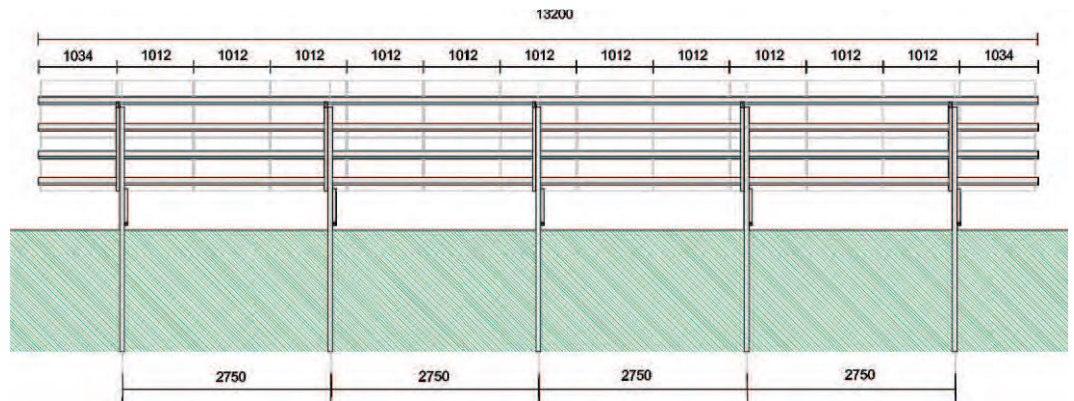
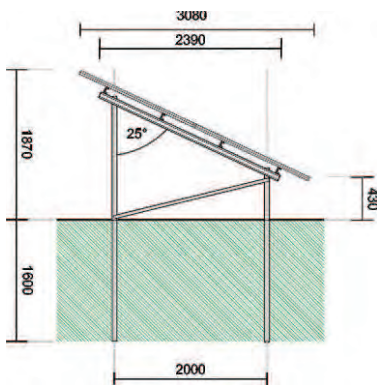
Grundsystem für eine 2fach Hochkantbelegung

Abmessungen inkl. Modulbelegung:

Neigungswinkel:	25° Grad
Rammtiefe:	1,60 m
Firsthöhe:	1,87 m
Traufhöhe:	0,43 m
Bautiefe:	3,08 m
Baulänge:	13,20 m
Modulgrößen:	1.650X992X 35-50 mm

FI 2213H25/12III

2fach Stütz-System für Hochkantbelegung



Ausführung für Lastannahme:

Windlastzone 1

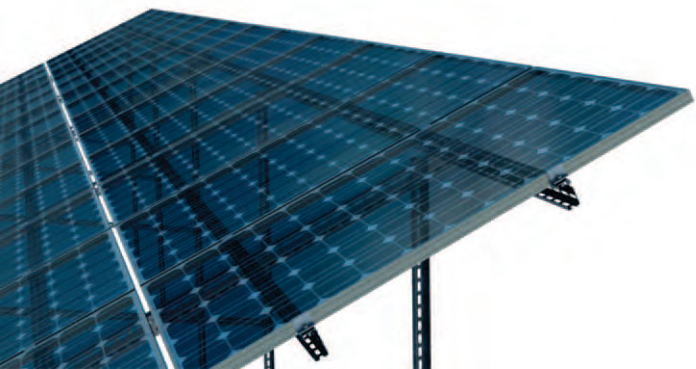
Schneelastzone 2

Geländekategorie III

(Vororte von Städten oder Industrie- und Gewerbefläche; Wälder)

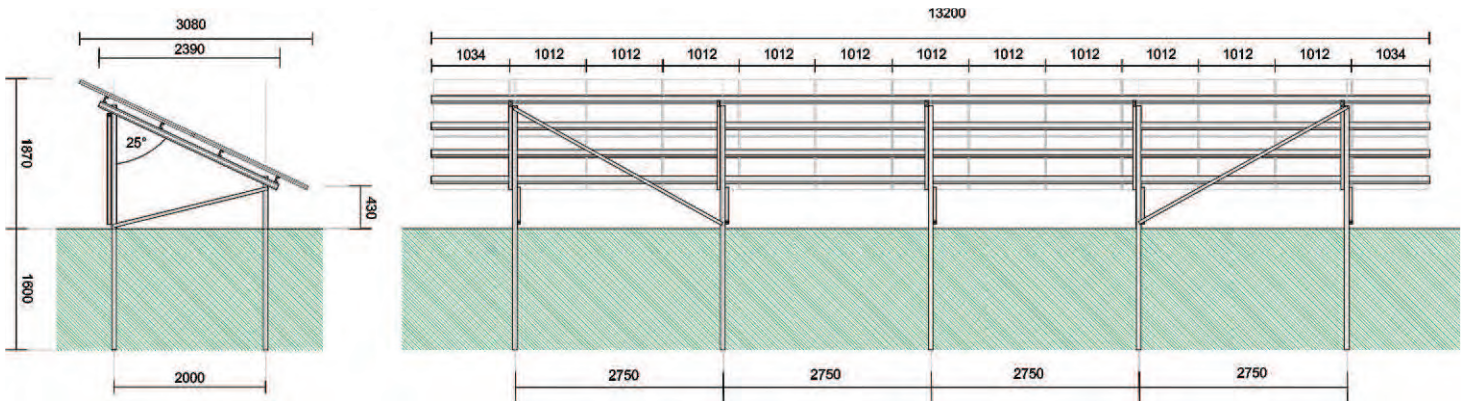


mit montagefreundliche Profilverbindungen



FI 2213H25/22III

2fach Stütz-System für Hochkantbelegung



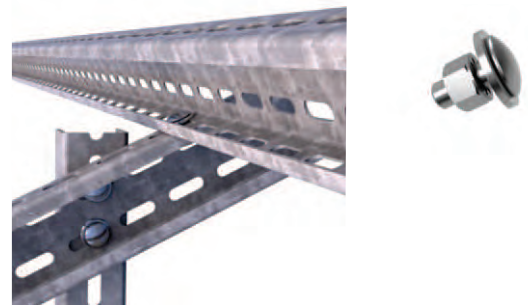
Ausführung für Lastannahme:

Windlastzone 2

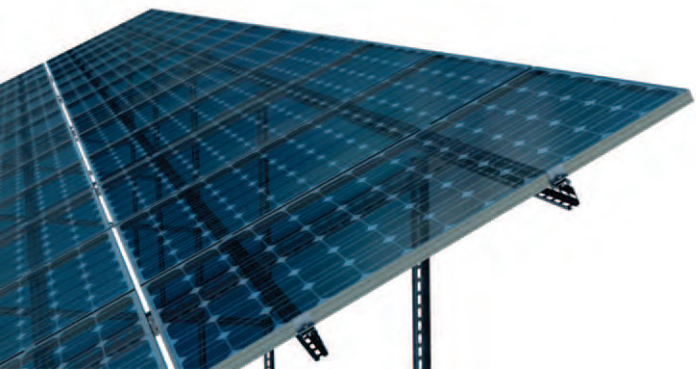
Schneelastzone 2

Geländekategorie III

(Vororte von Städten oder Industrie- und Gewerbefläche; Wälder)

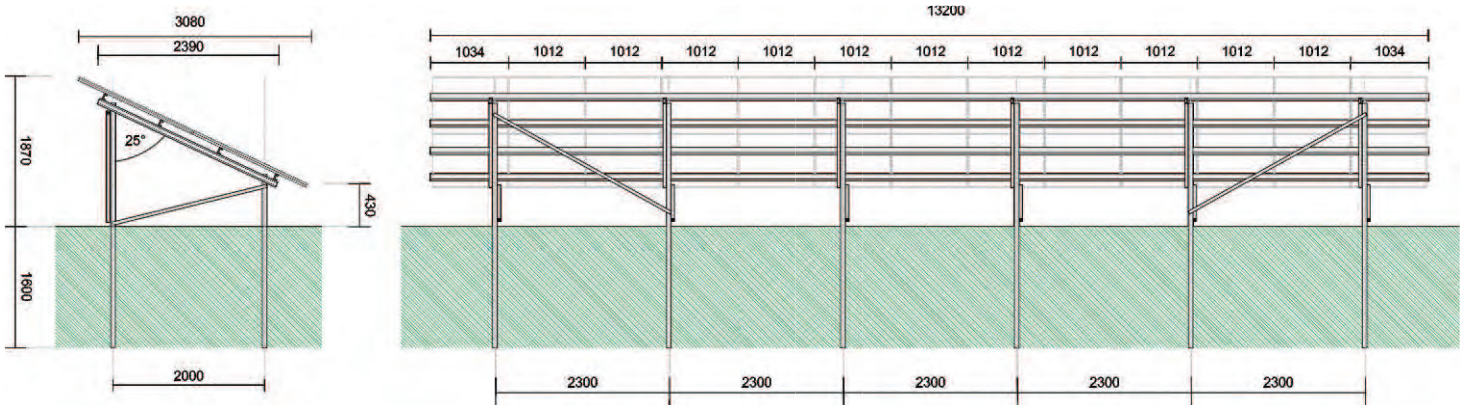


mit montagefreundliche Profilverbindungen



FI 2213H25/23III

2fach Stütz-System für Hochkantbelegung



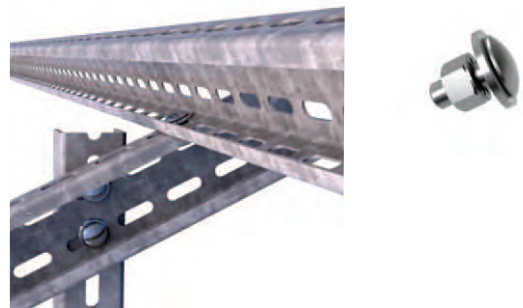
Ausführung für Lastannahme:

Windlastzone 2

Schneelastzone 3

Geländekategorie III

(Vororte von Städten oder Industrie- und Gewerbefläche; Wälder)

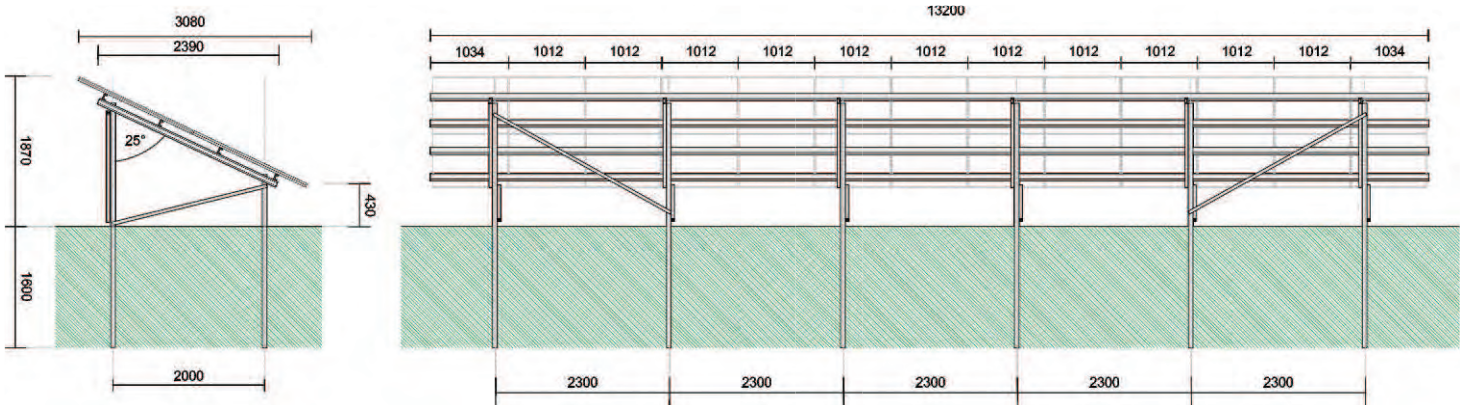


mit montagefreundliche Profilverbindungen



FI 2213H25/22II-S

2fach Stütz-System für Hochkantbelegung mit verstärkten Profilen



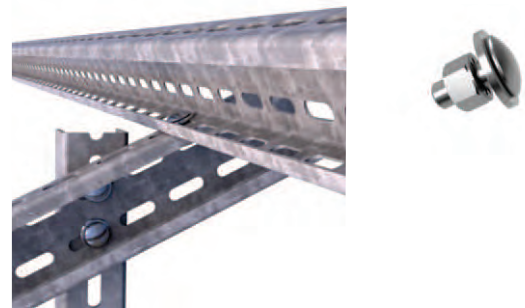
Ausführung für Lastannahme:

Windlastzone 2

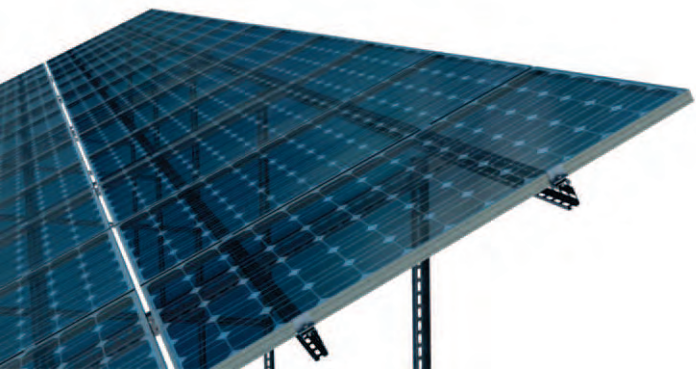
Schneelastzone 2

Geländekategorie II

(Landwirtschaftlich genutzte Gelände mit Begrenzungshecken, einzelnen Gehöften, Häusern oder Bäume)

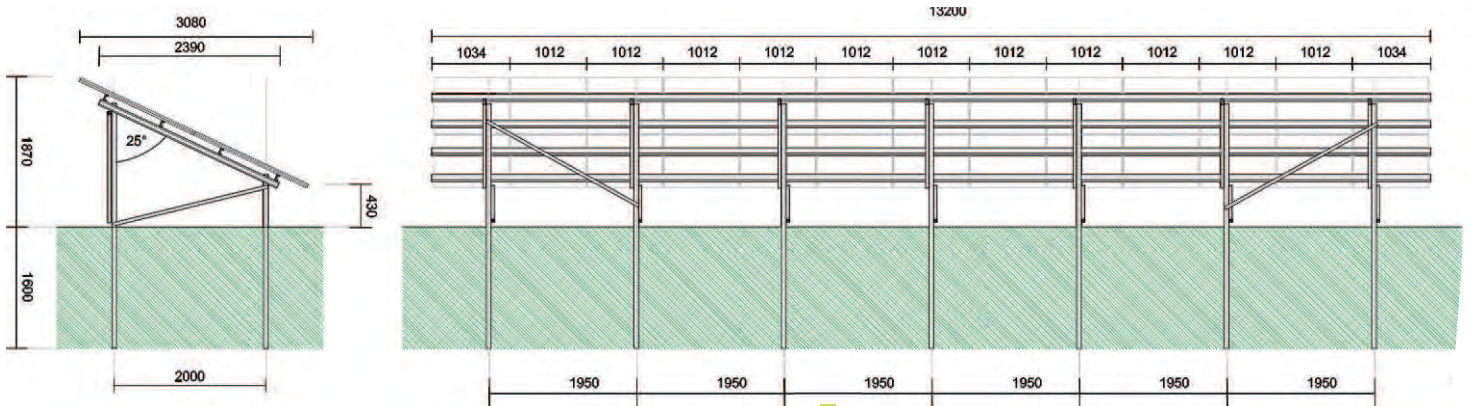


mit montagefreundliche Profilverbindungen



FI 2213H25/33II-S

2fach Stütz-System für Hochkantbelegung mit verstärkten Profilen



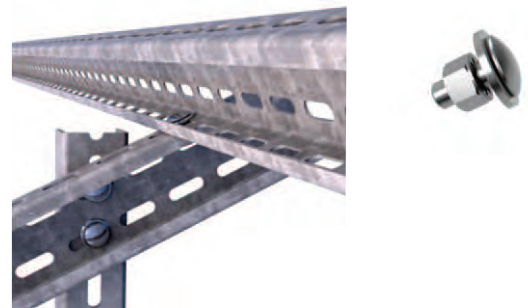
Ausführung für Lastannahme:

Windlastzone 3

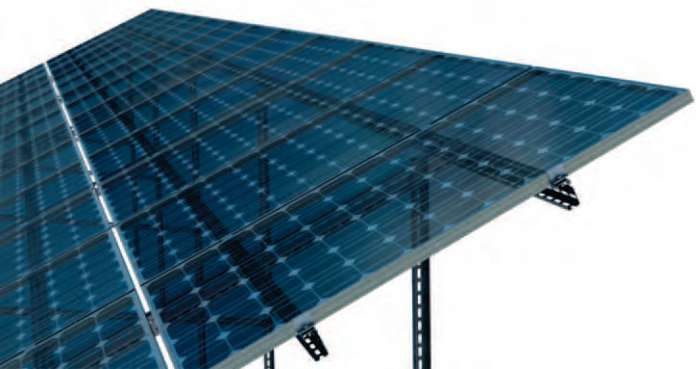
Schneelastzone 3

Geländekategorie II

(Landwirtschaftlich genutzte Gelände mit Begrenzungshecken, einzelnen Gehöften, Häusern oder Bäume)



mit montagefreundliche Profilverbindungen



FI 2213H20

2fach Stütz-System für Hochkantbelegung



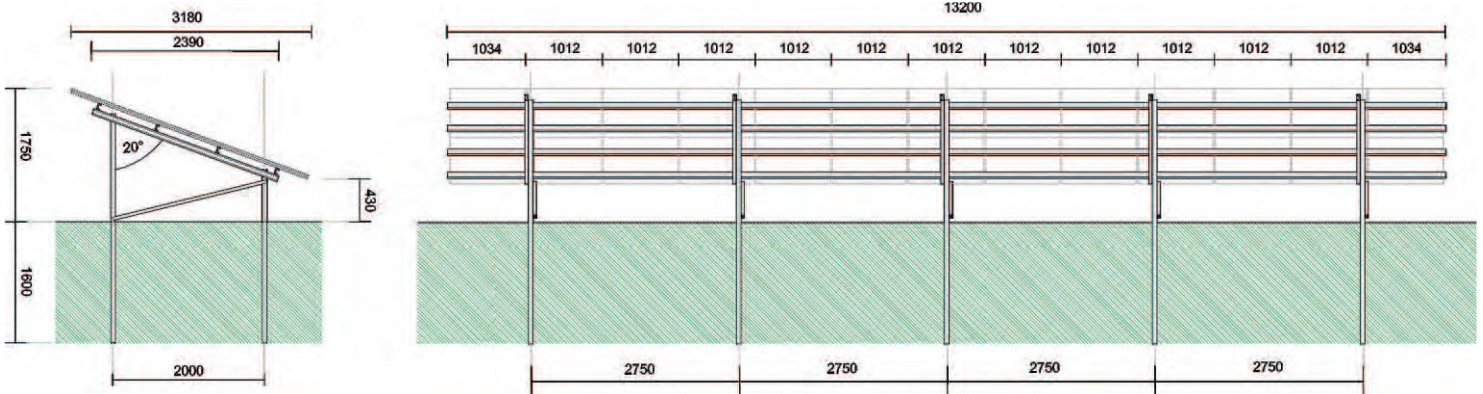
Grundsystem für eine 2fach Hochkantbelegung

Abmessungen inkl. Modulbelegung:

Neigungswinkel:	20° Grad
Rammtiefe:	1,60 m
Firsthöhe:	1,75 m
Traufhöhe:	0,43 m
Bautiefe:	3,18 m
Baulänge:	13,20 m
Modulgrößen:	1.650X992X 35-50 mm

FI 2213H20/12III

2fach Stütz-System für Hochkantbelegung



Ausführung für Lastannahme:

Windlastzone 1

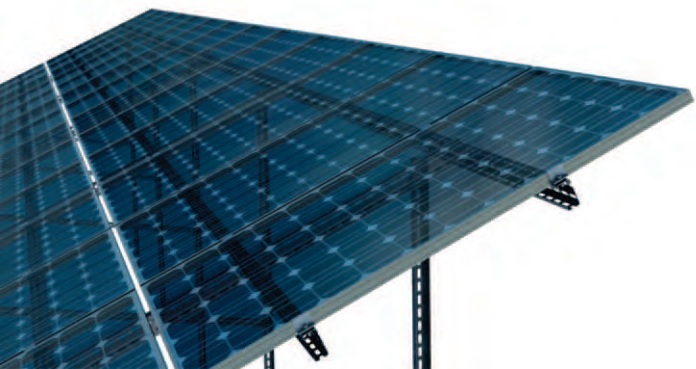
Schneelastzone 2

Geländekategorie III

(Vororte von Städten oder Industrie- und
Gewerbefläche; Wälder)

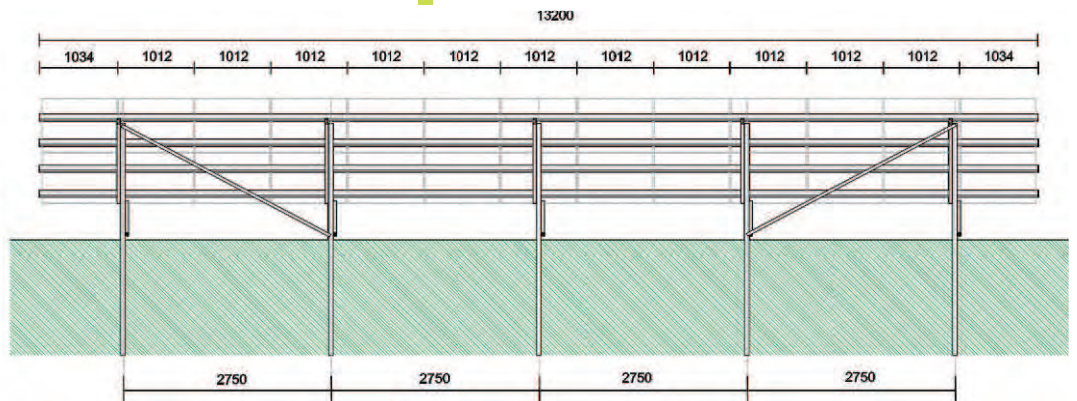
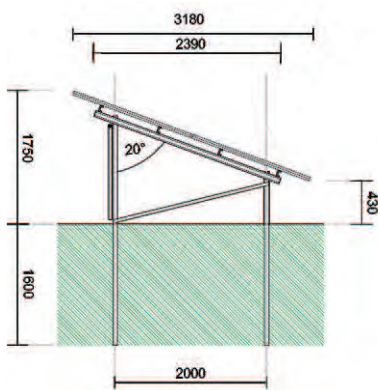


mit montagefreundliche Profilverbindungen



FI 2213H20/22III

2fach Stütz-System für Hochkantbelegung



Ausführung für Lastannahme:

Windlastzone 2

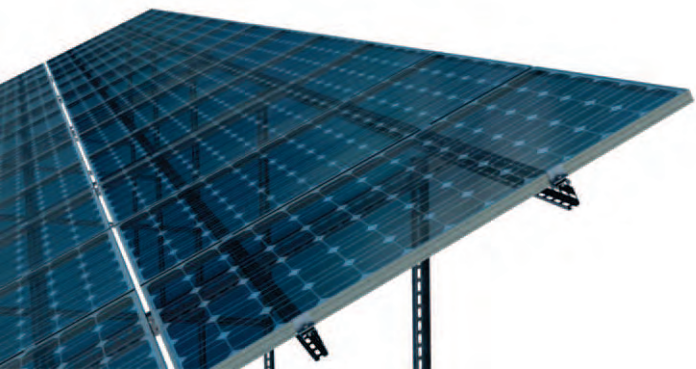
Schneelastzone 2

Geländekategorie III

(Vororte von Städten oder Industrie- und
Gewerbefläche; Wälder)

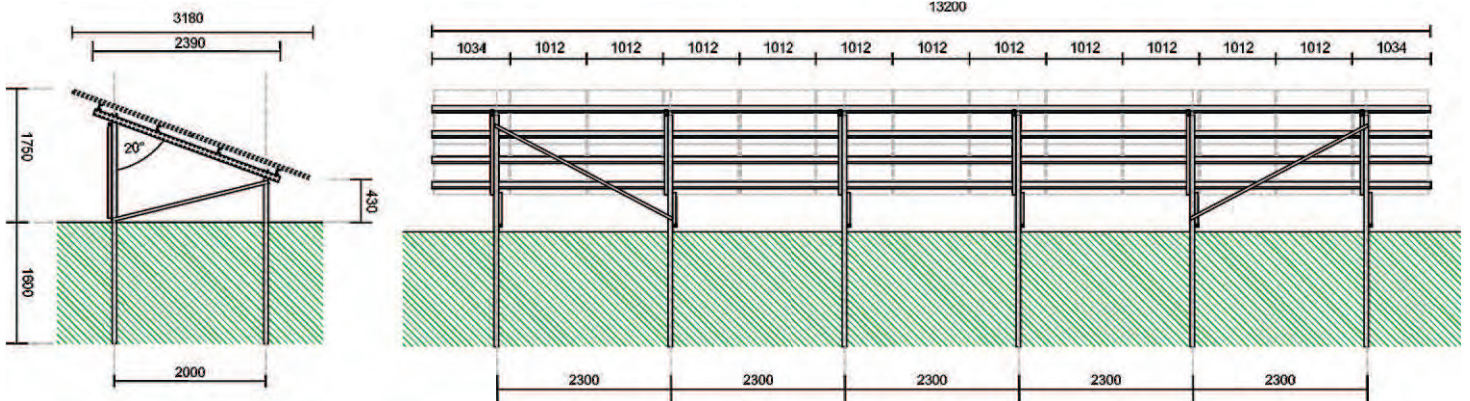


mit montagefreundliche Profilverbindungen



FI 2213H20/23III

2fach Stütz-System für Hochkantbelegung



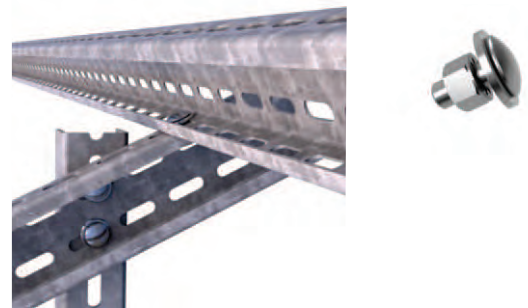
Ausführung für Lastannahme:

Windlastzone 2

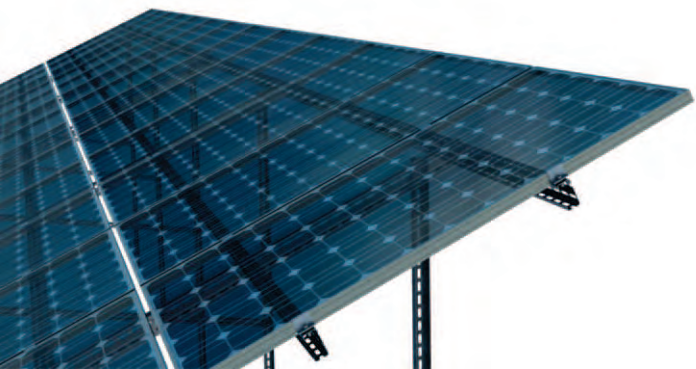
Schneelastzone 3

Geländekategorie III

(Vororte von Städten oder Industrie- und
Gewerbefläche; Wälder)

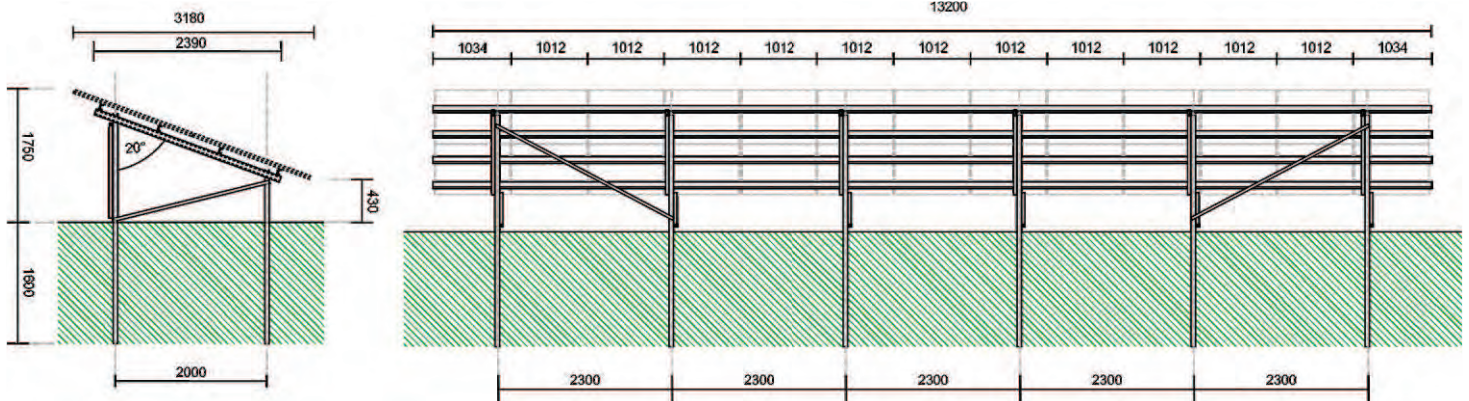


mit montagefreundliche Profilverbindungen



FI 2213H20/22II-S

2fach Stütz-System für Hochkantbelegung mit verstärkten Profilen



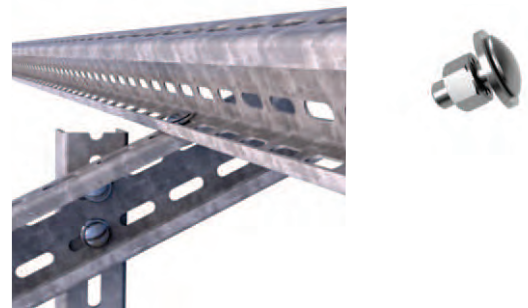
Ausführung für Lastannahme:

Windlastzone 2

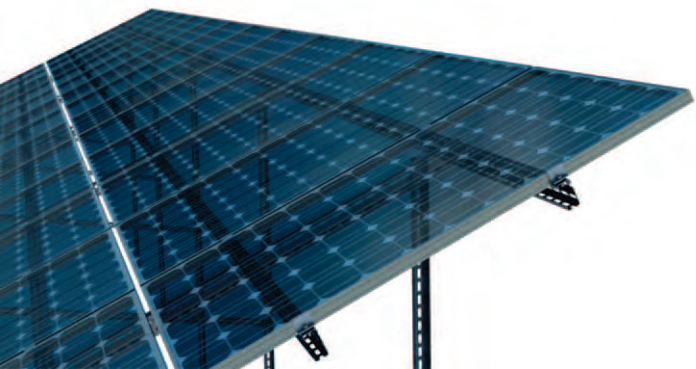
Schneelastzone 2

Geländekategorie II

(Landwirtschaftlich genutzte Gelände mit Begrenzungshecken, einzelnen Gehöften, Häusern oder Bäume)

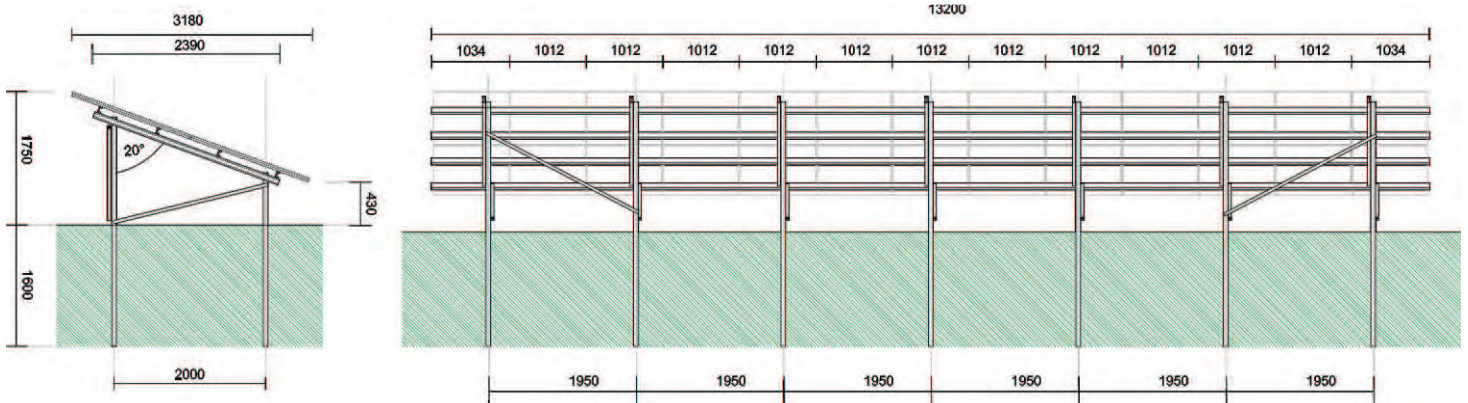


mit montagefreundliche Profilverbindungen



FI 2213H20/33II-S

2fach Stütz-System für Hochkantbelegung mit verstärkten Profilen



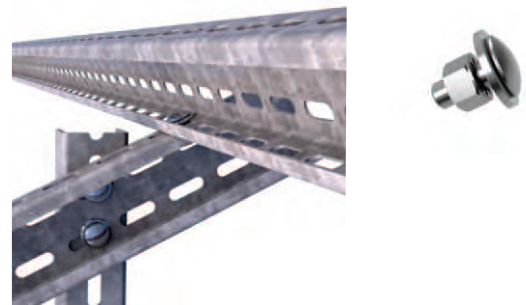
Ausführung für Lastannahme:

Windlastzone 3

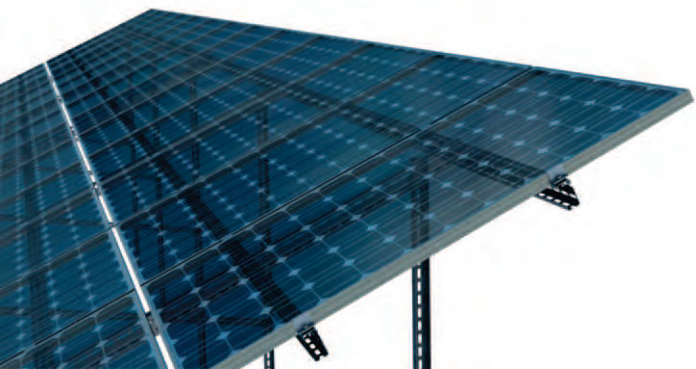
Schneelastzone 3

Geländekategorie II

(Landwirtschaftlich genutzte Gelände mit Begrenzungshecken, einzelnen Gehöften, Häusern oder Bäume)



mit montagefreundliche Profilverbindungen



Übersicht Zubehör

Außenklemme zur Befestigung der Solar-Module auf den Querträgerprofilen bestehend aus ALU Z-Klemme + Imbusschraube M8 aus Edelstahl, Schnorring aus Edelstahl sowie Schiebemutter S38.

Menge pro Freilandtisch je 8 Stück



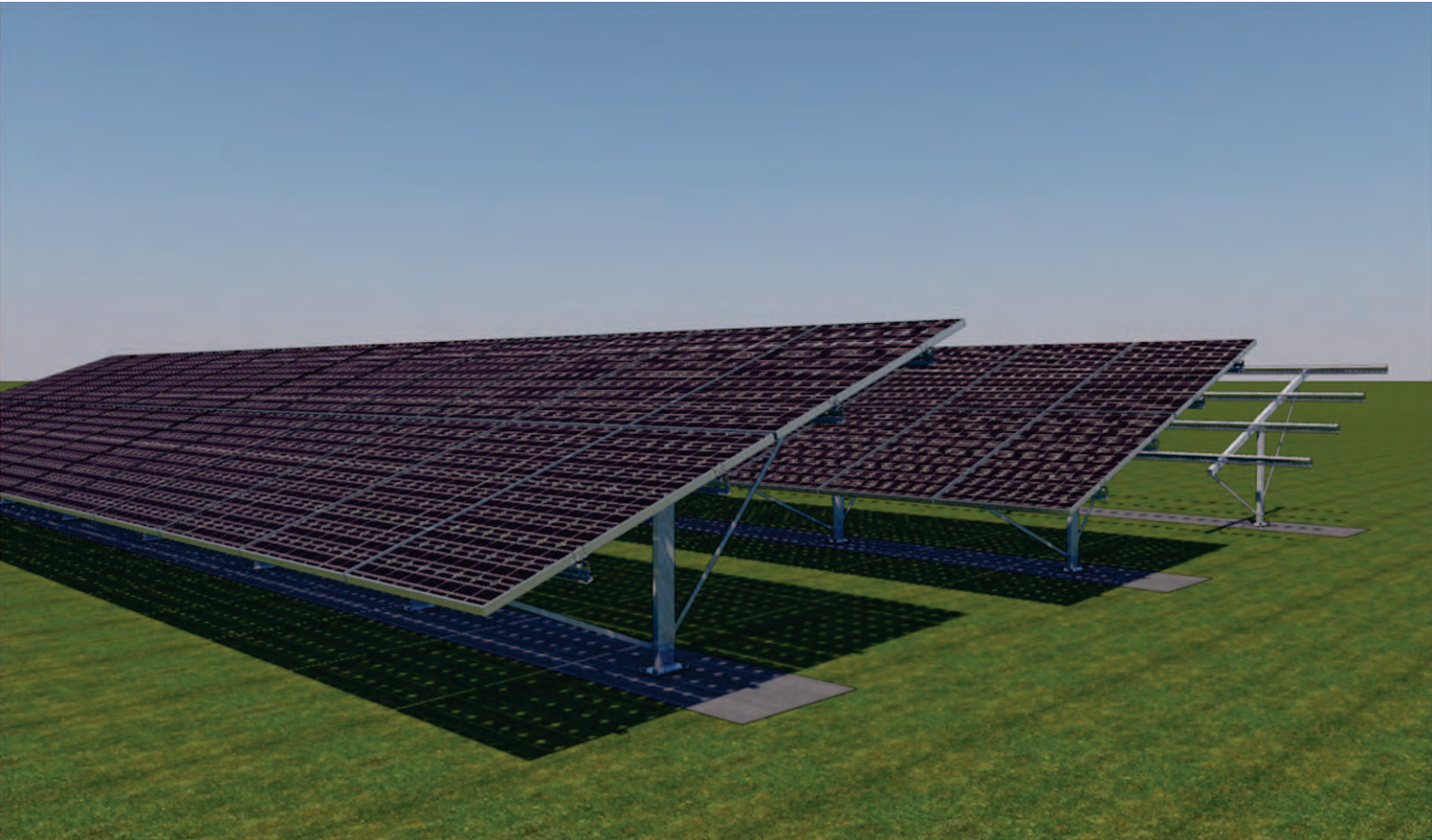
Mittelklemme zur Befestigung der Solar-Module auf den Querträgerprofilen bestehend aus ALU U-Klemme + Imbusschraube M8 aus Edelstahl, Schnorring aus Edelstahl sowie Schiebemutter S38.

Menge pro Freilandtisch je 48 Stück



FI 1213H15-25

1fach Stützsystem für Hochkantbelegung



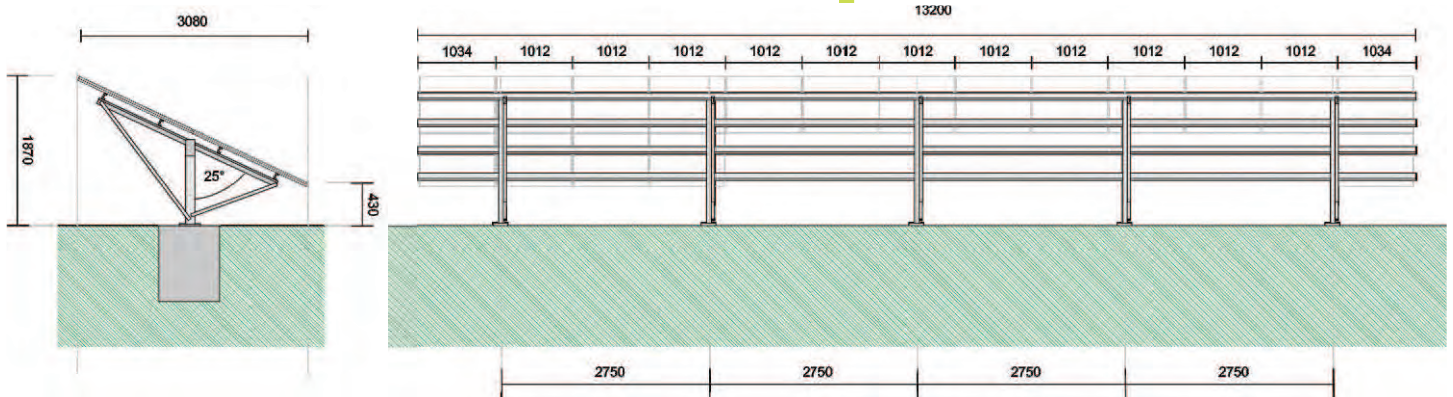
Grundsystem für eine 1fach Hochkantbelegung

Abmessungen inkl. Modulbelegung:

Neigungswinkel:	15°-25° Grad
Firsthöhe:	1,87 m
Traufhöhe:	0,43 m
Bautiefe:	3,08 m
Baulänge:	13,20 m
Modulgrößen:	1.650X992X 35-50 mm

FI 1213H15-25/22III

1fach Stützsystem für Hochkantbelegung



Ausführung für Lastannahme:

Windlastzone 2

Schneelastzone 2

Geländekategorie III

(Vororte von Städten oder Industrie- und
Gewerbefläche; Wälder)

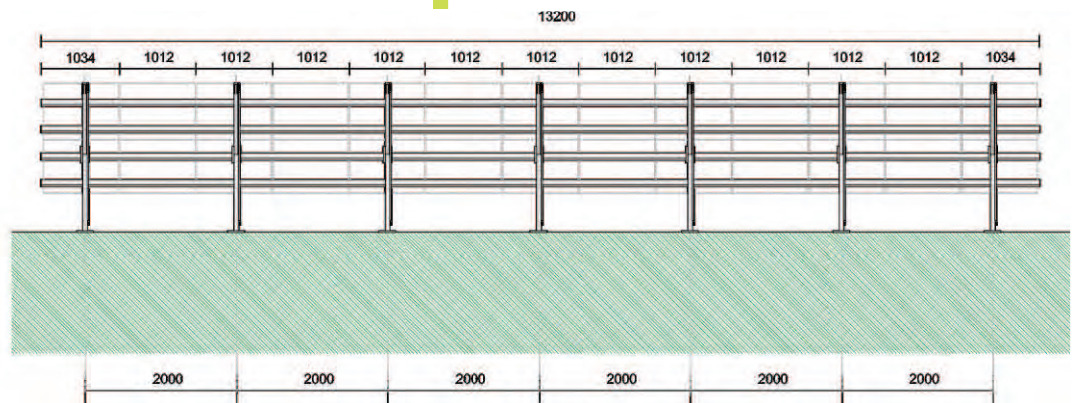
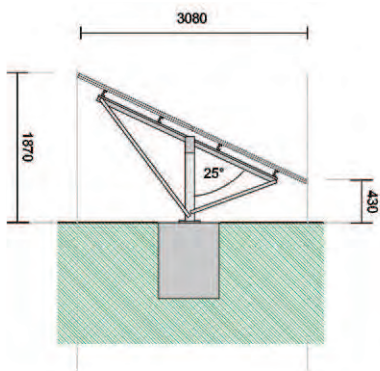


mit montagefreundliche Profilverbindungen



FI 1213H15-25/23II

1fach Stützsystem für Hochkantbelegung
mit verstärkten Profilen



Ausführung für Lastannahme:

Windlastzone 2

Schneelastzone 3

Geländekategorie II

(Landwirtschaftlich genutzte Gelände mit Begrenzungshecken, einzelnen Gehöften, Häusern oder Bäume)



mit montagefreundliche Profilverbindungen



FGL Industrietechnik

Florenz-Sartorius-Str. 16

37079 Göttingen

Tel.: 0551-63863

Fax: 0551-6339474

eMail: info@fgl-industrietechnik.de